



BENVENUTI

CONVEGNO AHK Italia

14.10.2009

Best Western Hotel

Cristoforo Colombo - Milano

Fulvio RIVA

Responsabile Vendite

Italia-Ovest



Das Qualitätsprofil



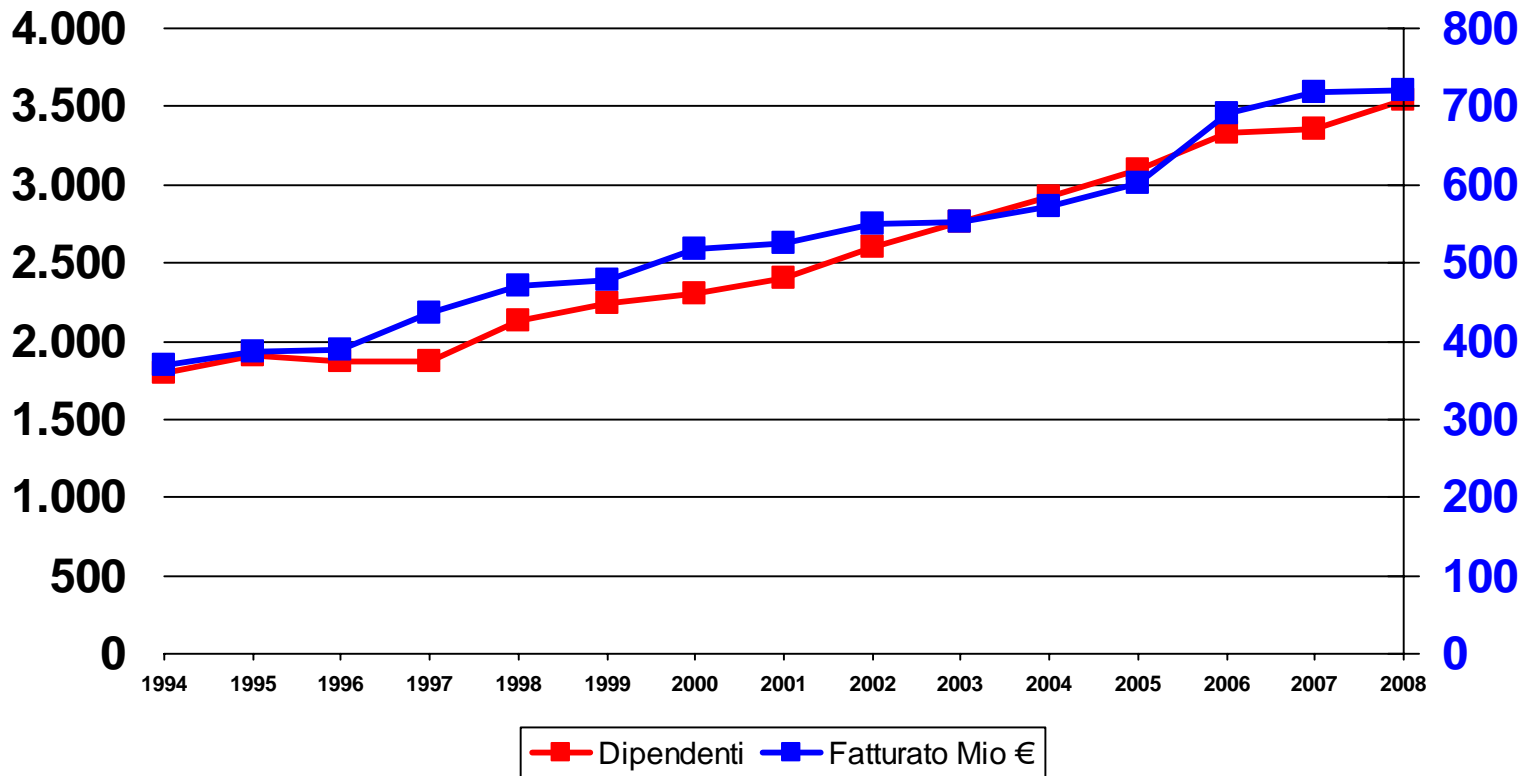
Il gruppo VEKA

- Prodotti: Sistemi per serramenti e lastre in PVC
- Fatturato: 728 Mio. € (2008)
- Tonnellaggio (produz. propria): ca. 266.000 t
- Linee di estrusione: 327
- Dipendenti (media annua): 3.538
- Siti totali: 26
- Siti produttivi: 16



Sviluppo del gruppo VEKA

Fatturato 2008: 720,8 Mio. €



Filiali VEKA in Europa



VEKA Umwelttechnik, Deutschland
VEKA Platten S.A., Belgien
VEKA plc, Großbritannien
VEKA Recycling Ltd., Großbritannien
VEKA S.A.S., Frankreich
VEKA Recyclage S.A.S., Frankreich
VEKA Ibérica S.A., Spanien
VEKA Polska Sp. z o.o., Polen
VEKA România S.R.L., Rumänien
VEKA Bulgaria EOOD, Bulgarien
TOV VEKA Ukraine, Ukraine

 Produktion  Lager und Vertrieb  Recycling

Filiali VEKA nel mondo



□ Produktion

■ Lager und Vertrieb

★ Riciclaggio sicuro

VEKA UT:

Un impianto di riciclaggio moderno



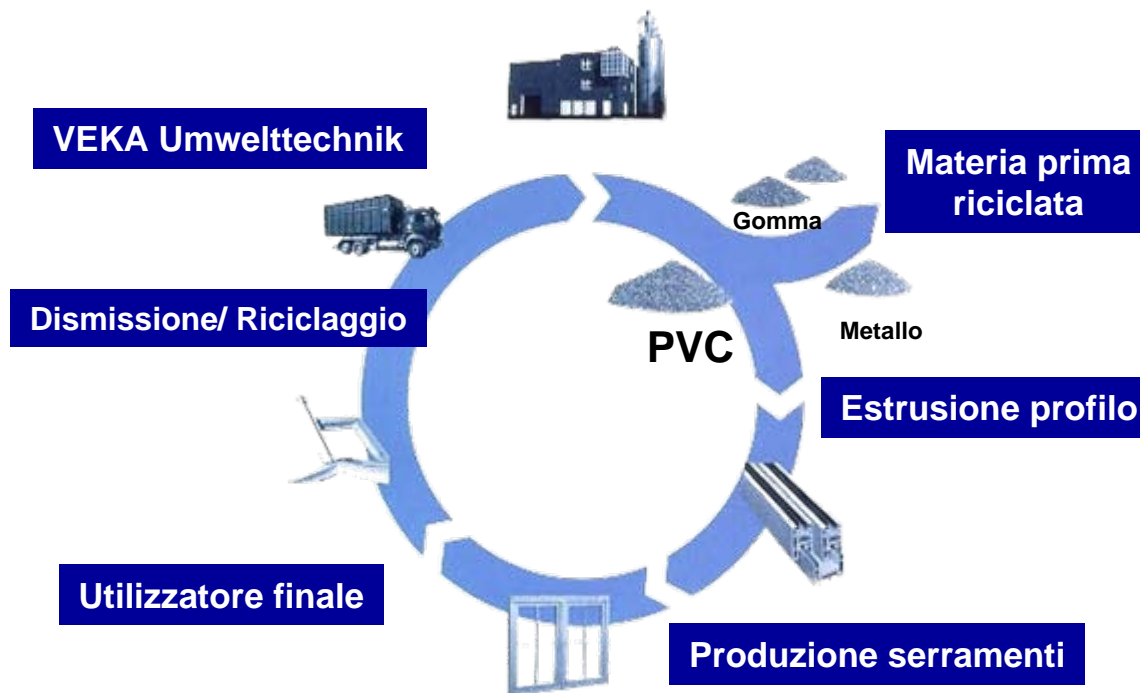
- Inizio attività: 19. Nov. 1993
- Superficie: 120.000 qm
- Dipendenti: 90
- Capacità impianto: 50.000 Tonnellate/Anno
- Purezza del materiale riciclato: 97,5 %
- Scarto non riciclabile: 2,5 %

★ Riciclaggio sicuro

“Ri-circolo del PVC”

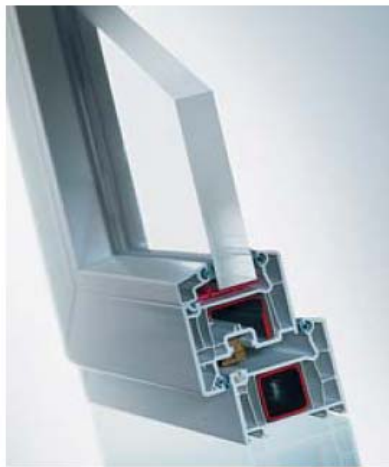


VEKA UT



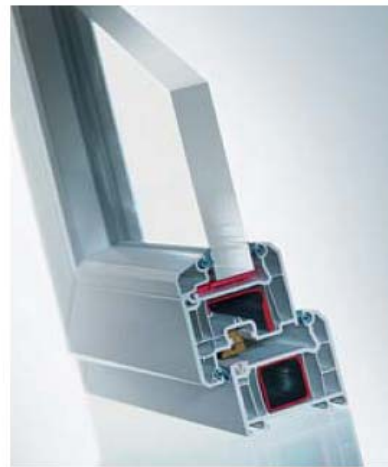
Chiudiamo il cerchio

★ Grande scelta di forme



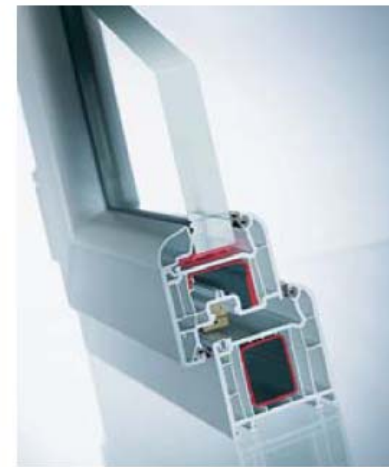
SOFTLINE 70

Das VEKA System mit dem klassischen Design



TOPLINE

Das VEKA System mit dem markanten Design



SWINGLINE

Das VEKA System mit dem schwungvollen Design

★ Un mondo a colori



ALPHALINE 90

The VEKA system for
best-in-class energy efficiency



The Quality Profile
★★★★★★



10
Das Qualitätsprofil
★★★★★★

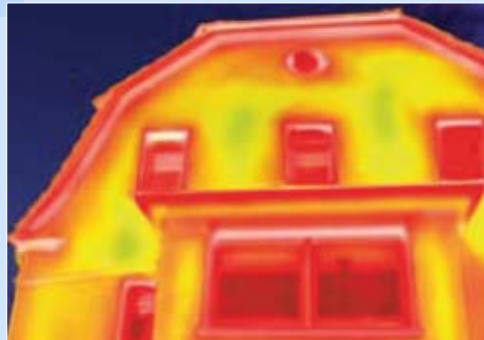
Reazione immediata: identificare i punti deboli

Tutte le porte e finestre di un edificio rappresentano un rischio potenziale: sono il punto di contatto più vicino tra l'interno e l'esterno. Le immagini termografiche mostrano chiaramente come le finestre siano la causa principale del trasferimento di calore tra interno ed esterno – in particolare in edifici di vecchia costruzione.



Come reagire:

- Identificare le perdite di calore tramite l'immagine termografica
- Risparmiare risorse naturali limitate come petrolio e gas naturali abbattendo i costi dell'energia
- Ridurre le emissioni di **CO₂** installando finestre ad alto rendimento energetico realizzate con profili ALPHALINE 90.

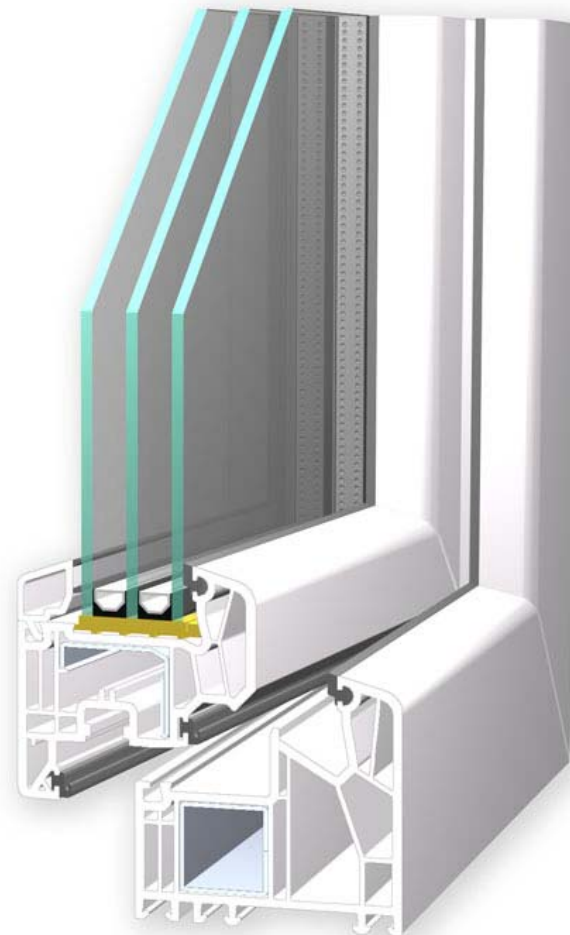


★ La risposta

ALPHALINE 90

Das VEKA System für die perfekte Energiebilanz

- Valore di isolamento da riferimento:
Uw fino a 0.8 W/m²K
- Sistema a 6 camere, profondità 90 mm
- Sistema a 3 guarnizioni
- Ottimizzato per il risparmio energetico
- Estetica complanare e semi-complanare
- Disponibile nei diversi colori



Das Qualitätsprofil
★★★★★

Il sistema che assicura un perfetto bilancio energetico

L'installazione del sistema VEKA **ALPHALINE 90** è la strada ideale per ottimizzare il bilancio energetico di un edificio.



Benefici:

- Tecnologia avanzata per un **isolamento ottimale**
- Inserto isolante opzionale per incrementare ulteriormente le **performance isolanti**
- Risparmio dei costi di **riscaldamento e raffrescamento**
- Design classico con **linee morbide e leggermente arrotondate**
- Ideale per **nuove costruzioni**
- Realizzato secondo le recenti norme energetiche: **German EnEV 2012** standard
- Estrusione delle pareti esterne secondo i massimi standard tedeschi: **RAL Class A**

GRAZIE!

www.veka.it

CONVEGNO AHK Italia

14.10.2009

Best Western Hotel

Cristoforo Colombo - Milano

Fulvio RIVA

Responsabile Vendite

Italia-Ovest



Das Qualitätsprofil
